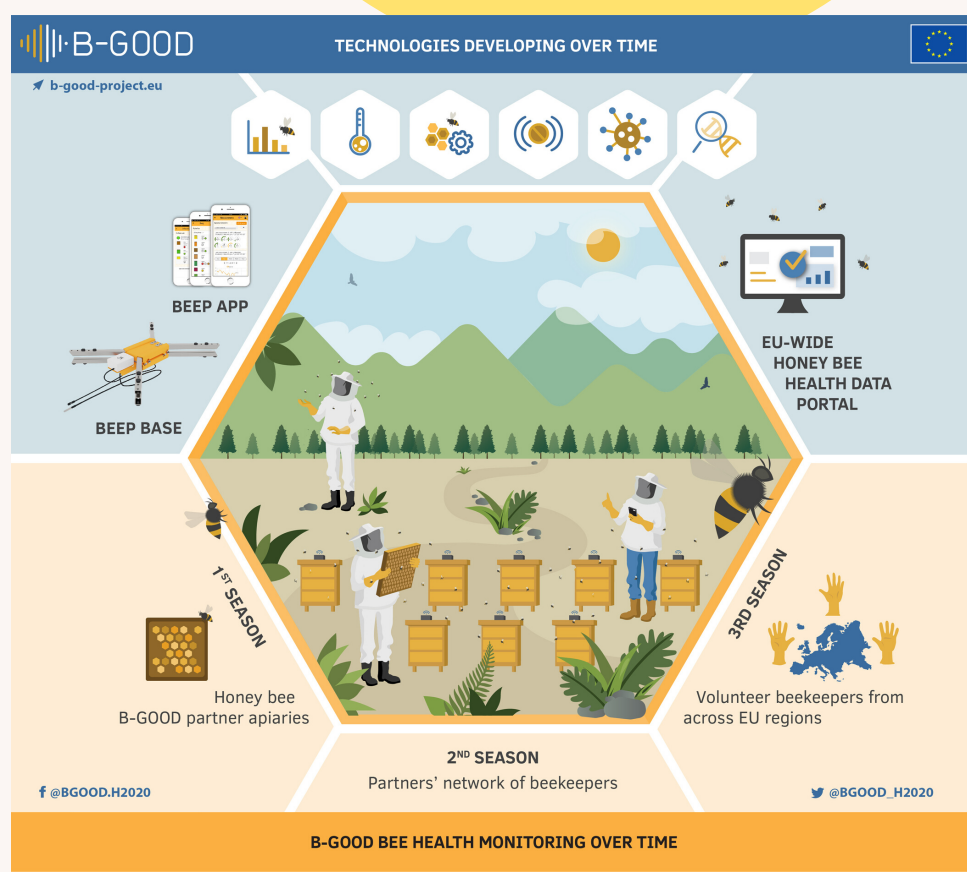


B-GOOD in einem Bild:



Die einfache und effektive B-GOOD-Infografik zeigt die Beziehung zwischen Bienen, Menschen und der Umwelt, und die Rolle, die Big Data und B-GOOD-Technologien für die Erhaltung der Bienengesundheit spielen würden.

Die neuen B-GOOD YouTube-Serien:

Das erste Video aus den neuen Serien zeigt den Koordinator von B-GOOD, Prof. Dirk de Graaf, der die Ergebnisse des Projekts und die Art und Weise, wie diese erreicht werden, diskutiert.



B-GOOD: Project overview featuring Prof. Dirk de Graaf

BEEP – ein Spiegelbild des Fortschritts von B-GOOD:

Der Beginn des Jahres von B-GOOD war von der Produktion von 89 BEEP-Basen geprägt, die jetzt in Bienenhäusern in ganz Europa installiert werden!



Bienenverkehr in dem UK Mini-Bienenhaus von B-GOOD

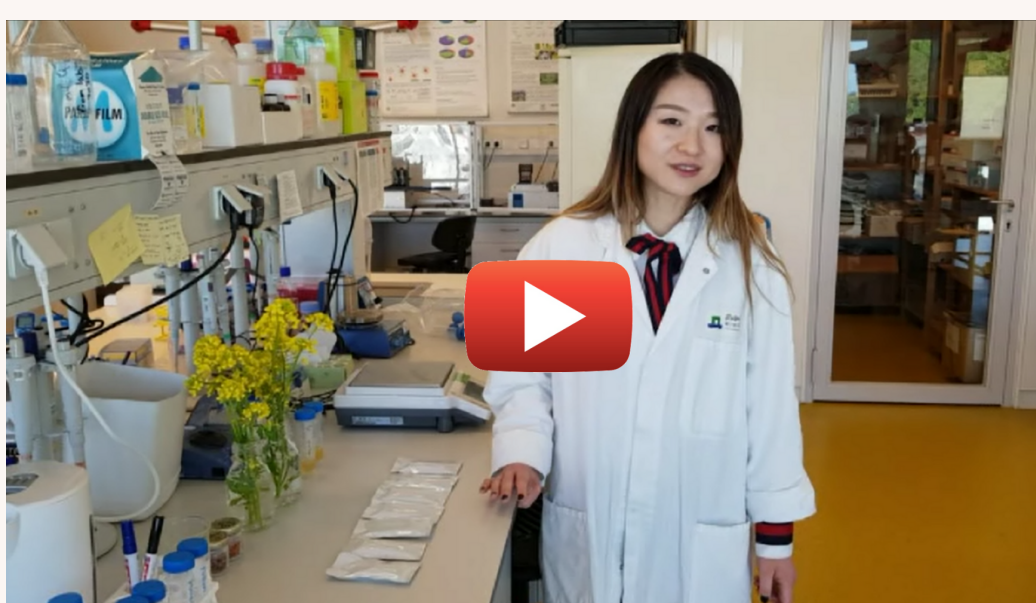
Dieses schöne kurze Montage-Video wurde ursprünglich mit 240 FPS gedreht und auf 30 FPS verlangsamt. Es zeigt den intensiven Bienenverkehr in dem UK Mini-Bienenhaus von B-GOOD.



Bee trafficking at the B-GOOD UK mini-apiary

Lateral Flow Device (LFD) zur Neonicotinoid-Kontaminationscreening:

Dieses Anleitungsvideo bietet einen Überblick über die Funktionsweise des Lateral Flow Device. Das LFD ist ein einfacher Test, womit Wissenschaftler das Vorhandensein verschiedener Neonicotinoide in vielen Bienenmatrizen bestimmen können.



Lateral flow device for neonicotinoid contamination screening (introduction video)

Abonnieren Sie den vollständigen Newsletter und folgen Sie B-GOOD auf ResearchGate!

